



[Nouvelles du CPA-Mtl](#) | [Nouvelles des partenaires](#) | [Informations](#)

Un bref rappel,

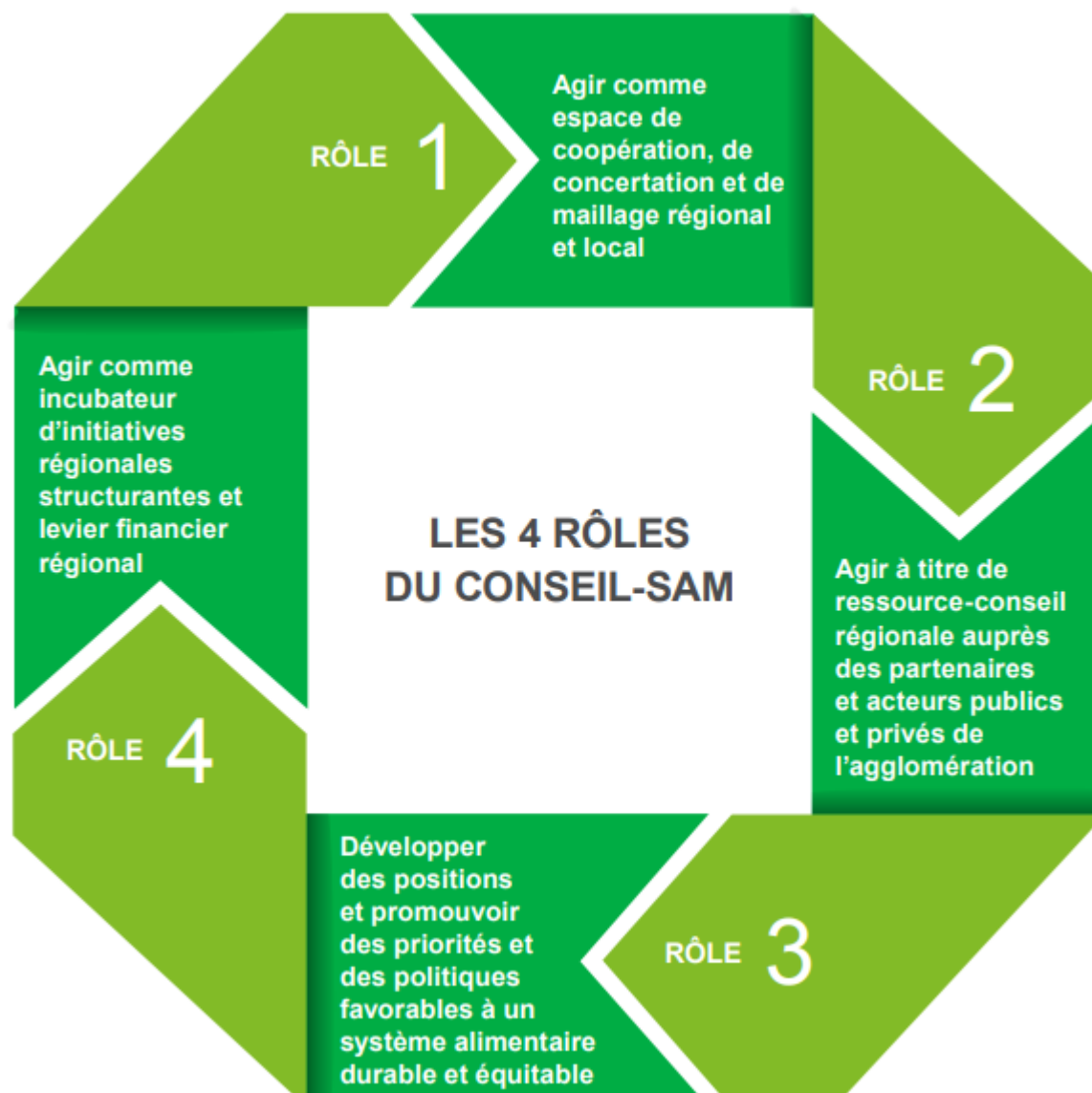
Le SAM (système alimentaire montréalais), c'est le réseau de plus de 250 partenaires engagés à améliorer le système alimentaire à Montréal. Depuis sa mise en place en 2011, le SAM agit comme un espace d'échanges et de partage intersectoriels entre différents acteurs et intervenants provinciaux, régionaux et locaux.

Le SAM, c'est aussi un plan régional, une stratégie collective, une vision commune, et des plans d'action biennaux avec des actions concertées pour améliorer le système alimentaire montréalais.

En 2018, le SAM évoluera pour devenir un Conseil des politiques alimentaires montréalais, le CPA-Mtl.

Un Conseil des politiques alimentaires est une "instance bénévole constituée de parties prenantes issues de l'ensemble du système alimentaire, qui a généralement pour mission d'examiner le fonctionnement d'un système alimentaire et de fournir des idées, des moyens et des recommandations sur la façon de l'améliorer" (pour plus d'informations, vous pouvez consulter l'article [suivant](#)).

Suite à un important processus de travail collaboratif avec le Comité de partenaires du SAM tout au long de l'automne 2016, quatre rôles ont été attribués au CPA-Mtl:



NOUVELLES DU CONSEIL DES POLITIQUES ALIMENTAIRES MONTRÉALAIS (CPA-MTL)

HAUT ▲



Plan d'action 2017-2019

En plein préparatifs!- Suivi des travaux en cours

Annoncé le 29 novembre 2017, dans le cadre du lancement de l'Entente multipartite régionale de Montréal - Métropole en santé, le Conseil des politiques alimentaires montréalais (CPA-Mtl) est présentement en construction.

Voici un bref aperçu des travaux complétés ou en cours de réalisation:

Premièrement, l'annonce sur le CPA-Mtl a reçu une belle couverture média en décembre 2017 et en janvier 2018 sur le CPA-Mtl: l'infolettre Novae (Marie Allimann), le Journal *Les Affaires* (Diane Bérard), le journal *The Gazette* (Céline Cooper), le blogue professionnel de Catherine Lefebvre, le Webzine *100 degrés* (Françoise Ruby), et le Journal *Le Devoir* (Sophie Suraniti).

Deuxièmement, la majorité des membres statutaires du CPA-Mtl (7) ont été nommés. Nous sommes très heureux que la DRSP, le MAPAQ (direction régionale Montréal-Laval Lanaudière), Québec en Forme et la Ville de Montréal (direction diversité sociale et direction développement économique) aient, chacun, désigné un.e professionnel.le afin de siéger sur le CPA-Mtl. Deux postes statutaires sont présentement en cours d'être comblés.

Troisièmement, grâce au travail collaboratif des cinq membres désignés actuels et en lien avec le comité de gestion MMS, le CPA-Mtl prépare un guide de gouvernance qui présente le CPA-Mtl (vision, mission, valeurs, stratégies d'actions...), détaille le fonctionnement général et les règles internes (rôles, mandats, et tâches...) et articule les processus (demandes, appel de candidature, conflits d'intérêts, etc..). Ce guide se base sur la documentation développée avec les partenaires SAM depuis 2014 ainsi que sur le travail en comités et en rencontres de type "focus groupe".

Quatrièmement, le CPA-Mtl finalise l'appel de candidatures pour les neuf postes "sélectionnés" représentant la société civile. De plus, le CPA-Mtl fera une tournée de trois rencontres d'information et d'échange durant la période de mise en candidature. Les dates vous seront communiquées très prochainement lors de l'ouverture de l'appel de candidatures.

Cinquièmement, le CPA-Mtl entame ses travaux sur les cinq mandats transversaux identifiés avec les partenaires: 1) Mise en place du CPA-Mtl, 2) Maillage alimentaire régional- local, 3) Recherche interuniversitaire en alimentation, 4) Innovation et entrepreneuriat social alimentaire, et 5) Développement des capacités.

Nous partagerons via notre infolettre et de notre page Facebook, les dates, les détails et la documentation pertinente dès que le tout sera finalisé, soit TRÈS prochainement!

NOUVELLES DES PARTENAIRES DU RÉSEAU DU CPA-MTL!

HAUT ▲

• Partage de données- Dispensaire diététique de Montréal

Le Dispensaire effectue une veille du prix du panier à provisions nutritif (PPN) tous les quatre mois et en publie les résultats.

Voici les résultats de janvier 2018: le coût minimum d'un régime nutritif est de 8,34 \$ par personne par jour pour une famille de quatre personnes. L'année dernière, à pareille date, il était de 8.18\$. Il y a donc une augmentation de 2 %. Ce qui n'est pas une forte augmentation, car entre janvier 2016 et janvier 2017, nous avons noté une augmentation de 4.8 %. Faits saillants: il y a eu une légère diminution du coût de la viande (-3.15 %) et une augmentation d'environ 10 % du coût des agrumes, des fruits et des légumes. (réf: Mme Suzanne Lepage)

- **Événement-Esplanade/Récolte- 28 février 2018** (18h00 - 21h00, @Esplanade, Montréal)
: "Autoportrait collectif de l'écosystème alimentaire"
- **Conférence de Québec- Novae- 29 mars 2018** (13h30 – 17h00, Québec): "L'économie d'impact au service de nos territoires- Alimentation, à la source de nos territoires".
- **Événement- Réseau pour une agriculture durable (RAD)- du 1er au 04 novembre 2018** (Montréal) : La Tablee des idées, 10ème assemblée.

INFORMATIONS

[HAUT ▲](#)

Dans le cadre du Plan d'action SAM 2017-2019, quatre éditions de l'infolettre seront produites.

Si vous avez des nouvelles, des événements ou des publications que vous souhaiteriez partager avec le réseau de partenaires du CPA-Mtl, nous serions très heureux de les relayer dans notre prochaine infolettre.

Nous invitons donc les partenaires du réseau du CPA-Mtl à nous communiquer tout événement ou activité alimentaire régionale (ensemble du territoire de l'île de Montréal) ou supra-locale (plusieurs quartiers et/ou arrondissements et/ou villes liées) à l'adresse suivante : plansam2025@gmail.com ou gchahine.sam@mtlmetropolesante.ca

DATES DE TOMBÉE - PROCHAINE ÉDITION DE L'INFOLETTRE: le 10 avril 2018!

Visitez le site Internet pour découvrir toutes les actualités et tous les événements.
sam.montrealmetropoleensante.ca



montrealmetropoleensante.ca

Désabonnement

Copyright © 2018 Système alimentaire montréalais.

Tout droits réservés.

This email was sent to <<Email Address>>

[why did I get this?](#) [unsubscribe from this list](#) [update subscription preferences](#)

Système alimentaire montréalais · 1550, rue Metcalfe # 810 · Montréal, Québec H3A 1X6 · Canada